



## Ficha técnica en línea

### Encoder WDGA 58B CANopen LIFT sep. galv.

[www.wachendorff-automation.es/wdga58bcanliftgalv](http://www.wachendorff-automation.es/wdga58bcanliftgalv)

#### Wachendorff Automation

##### ... Sistemas y encoders

- Sistemas completos
- Encoder industriales robustos para su caso particular de aplicación
- Programa estándar y versiones de los clientes
- Cargas máximas permitidas
- Producción exprés 48 horas
- Fabricación en Alemania
- Red de distribución en todo el mundo

# Encoder WDGA58B absoluto CANopen LIFT sep. galvánica, con tecnología EnDra®



Illustration similar

**EnDra®**  
Technologie

**CANopen LIFT**

- EnDra®: mantenimiento y es respetuosa con el medio ambiente
- CANopen LIFT, Monovuelta y Multivuelta
- Separación galvánica
- Perfil de comunicación CiA 301
- Perfil del dispositivo CANopen LIFT CiA 417
- Monovuelta / Multivuelta (max. 16 bit / 32 bit)
- Tecnología innovadora con procesador de 32 bits
- LED bicolor como indicador del estado operativo y mensaje de error según CiA 303-3
- Cargas máximas de rodamiento hasta 220 N radial, 120 N axial

[www.wachendorff-automation.es/wdga58bcanliftgalv](http://www.wachendorff-automation.es/wdga58bcanliftgalv)

## Datos mecánicos

Tipo de brida	Brida de sujeción
Material de la brida	Aluminio
Material de la carcasa	Carcasa de acero cromada con aislamiento magnético
Diámetro de la brida	Ø 58 mm

## Eje(s)

Material del eje	Acero inoxidable
Momento de arranque	aprox. 1 Ncm a temp. ambiente

Diámetro del eje	Ø 6 mm
Nota	Atención: Sin opción AAO = IP67 todo alrededor
Longitud del eje	L: 12 mm
Permitida carga de los eje, radial	125 N
Permitida carga de los eje, axial	120 N

Diámetro del eje	Ø 8 mm
Nota	Atención: Sin opción AAO = IP67 todo alrededor
Longitud del eje	L: 19 mm
Permitida carga de los eje, radial	125 N
Permitida carga de los eje, axial	120 N

Diámetro del eje	Ø 10 mm
Longitud del eje	L: 20 mm
Permitida carga de los eje, radial	220 N
Permitida carga de los eje, axial	120 N

Diámetro del eje	Ø 9,525 mm [Ø 3/8"] Order No: 4Z
Nota	Atención: Sin opción AAO = IP67 todo alrededor
Longitud del eje	L: 20 mm
Permitida carga de los eje, radial	220 N
Permitida carga de los eje, axial	120 N

## Cojinete

Tipo de cojinete	2 rodamientos de bolas de precisión
------------------	-------------------------------------

Vida útil	1 x 10 <sup>9</sup> rev. al 100 % de la carga del rodamiento 1 x 10 <sup>10</sup> rev. al 40 % de la carga del rodamiento 1 x 10 <sup>11</sup> rev. al 20 % de la carga del rodamiento
Veloc. máx. de rotación	8000 rpm

## Datos eléctricos

Tensión de operación / consumo propio de corriente	10 Vcc hasta 32 Vcc: typ. 100 mA
Potencia absorbida	máx. 1 W
Principio de funcionamiento	magnético

## Datos de sensor

Tecnología monovuelta	innovadora tecnología Hallsensor
Resolución monovuelta	65.536 pasos / 360° (16 bit)
Precisión de monovuelta	± 0,0878° ( 12 bit)
Precisión de repetición de monovuelta	± 0,0878° ( 12 bit)
Duración interna del ciclo	600 µs
Tecnología multivuelta	Patentada, basada en la tecnología EnDra® sin batería y sin engranaje.
Resolución multivuelta	hasta 32 bit

## Datos medioambientales

ESD (DIN EN 61000-4-2):	8 kV
Burst (DIN EN 61000-4-4):	2 kV
includes EMC:	DIN EN 61000-6-2 DIN EN 61000-6-3 DIN EN 61326-1
Vibración: (DIN EN 60068-2-6)	50 m/s <sup>2</sup> (10 Hz - 2000 Hz)
Shock: (DIN EN 60068-2-27)	5000 m/s <sup>2</sup> (6 ms)
Electrical Safety:	according DIN VDE 0160
Turn on time:	<1,5 s

## Información arancelaria aduanera

Número de arancel aduanero:	90318020
País de origen:	Alemania

## Interfaz

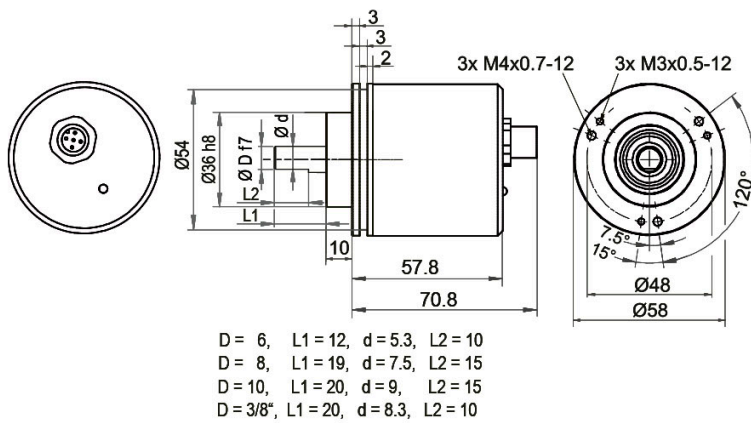
Interfaz:	CAN
-----------	-----

Protocolo:	CANopen <ul style="list-style-type: none"> <li>• Perfil de comunicación CANopen CiA 301</li> <li>• Perfil de aplicación CANopen LIFT CiA 417 V2.0</li> <li>• Hasta tres dispositivos virtuales <i>car position unit (configurable)</i></li> </ul>
Número de nodo:	1 a 127 (por defecto 4)
Tasa de baudios:	50 kBaud a 1 MBaud con detección automática de la tasa de bit.
Nota:	Los ajustes estándar y las adaptaciones específicas del cliente en el software se pueden modificar mediante LSS (CiA 305) y protocolo SDO, p.ej. PDO, escalado, Heartbeat, id nódulo, tasa de baudios, etc.
Modos de transmisión CAN programables:	<p><b>Modo síncrono:</b> Al recibir un telegrama de sincronización (SYNC) de otro participante en el bus se envían autónomamente PDO.</p> <p><b>Modo asíncrono:</b> por un evento interno se activa un mensaje PDO. (p.ej. modificación del valor medido, temporizador interno, o similar)</p>

Datos generales	
Conexión	Salida de cable o conector
Clase de protección (EN 60529)	Carcasa: IP65, IP67; en el eje: IP65 (SE9: máx. IP40)
Temperatura de trabajo	-40 °C a +85 °C
Temperatura de almacenamiento	-40 °C a +100 °C

Más información
Datos técnicos generales y avisos de seguridad <a href="http://www.wachendorff-automation.es/dtg">http://www.wachendorff-automation.es/dtg</a>
Accesorios adecuados <a href="http://www.wachendorff-automation.es/acc">http://www.wachendorff-automation.es/acc</a>

**WDGA 58B CANopen LIFT, sep. galvánica con M12x1, axial CB5, 5-polos**

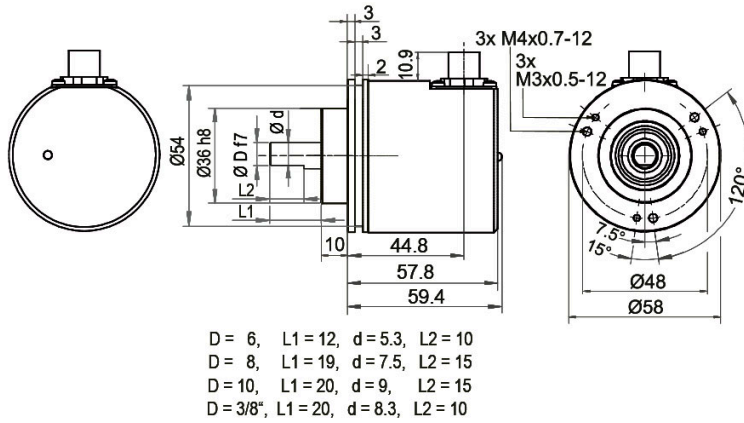


**Descripción**

**CB5** axial, 5-polos, Malla conectada conductivamente con la carcasa del encoder

Asignación de las conexiones	
	<b>CB5</b> 
(+) Vcc	2
GND	3
CANHigh	4
CANLow	5
CANGND/ Malla	1

**WDGA 58B CANopen LIFT, sep. galvánica con M12x1, CC5, radial, 5-polos**

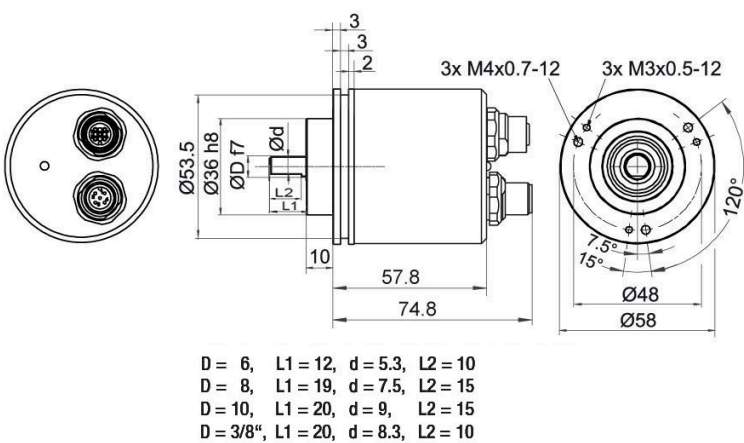


**Descripción**

**CC5** radial, 5-polos, Malla conectada conductivamente con la carcasa del encoder

Asignación de las conexiones	
	<p><b>CC5</b></p>
(+) Vcc	2
GND	3
CANHigh	4
CANLow	5
CANGND/ Malla	1

WDGA 58B CANopen LIFT, sep. galvánica con 2x M12x1, axial DB5



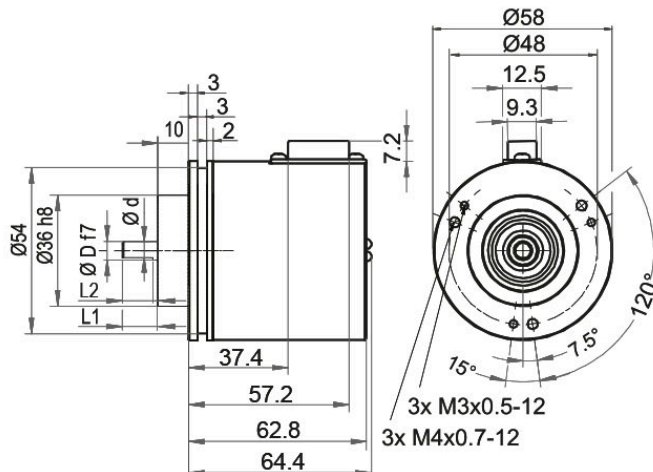
Descripción

DB5 axial, 5-polos, Malla conectada conductivamente con la carcasa del encoder

Asignación de las conexiones	
	DB5
Casquillo	M12x1, 5-polos
(+) Vcc	2
GND	3
CANHigh	4
CANLow	5
CANGND/ Malla	1

Asignación de las conexiones	
	DB5
Conector	M12x1, 5-polos
(+) Vcc	2
GND	3
CANHigh	4
CANLow	5
CANGND/ Malla	1

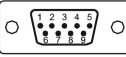
**WDGA 58B CANopen LIFT, sep. galv., con D-SUB, 9-polos, SE9, radial (IP40)**



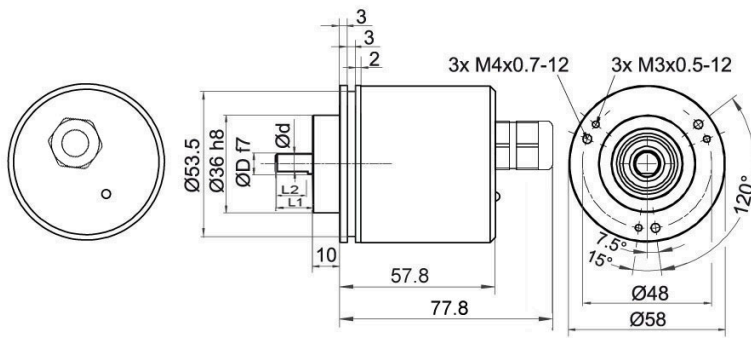
D = 6, L1 = 12, d = 5.3, L2 = 10  
D = 8, L1 = 19, d = 7.5, L2 = 15  
D = 10, L1 = 20, d = 9, L2 = 15  
D = 3/8", L1 = 20, d = 8.3, L2 = 10

**Descripción**

**SE9** radial, 9-polos, Malla conectada conductivamente con la carcasa del encoder (IP40)

Asignación de las conexiones	
	<b>SE9</b>
	
<b>Conector</b>	<b>D-SUB</b>
<b>(+) Vcc</b>	9
<b>GND</b>	6
<b>CANHigh</b>	7
<b>CANLow</b>	2
<b>CANGND/ Malla</b>	3
<b>n. c.</b>	1, 4, 5, 8

**WDGA 58B CANopen LIFT, sep. galvánica, conexión de cable L2 axial con 2 m de cable**



D = 6, L1 = 12, d = 5.3, L2 = 10  
D = 8, L1 = 19, d = 7.5, L2 = 15  
D = 10, L1 = 20, d = 9, L2 = 15  
D = 3/8", L1 = 20, d = 8.3, L2 = 10

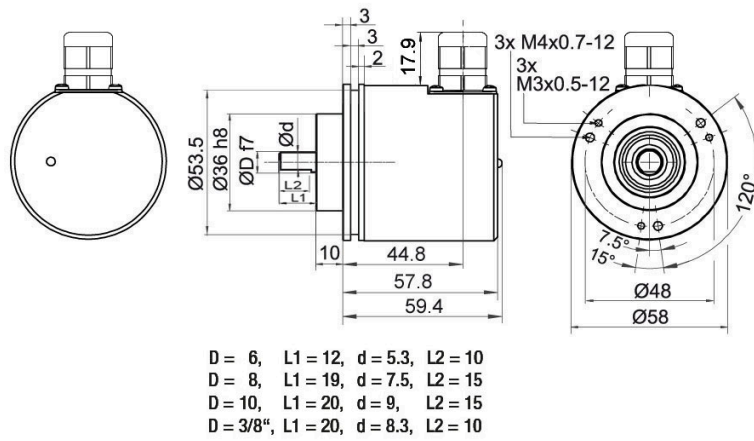
**Descripción**

**L2** axial, Malla conectada conductivamente con la carcasa del encoder

Asignación de las conexiones	
	<b>L2</b>
<b>(+) Vcc</b>	BN
<b>GND</b>	WH
<b>CANHigh</b>	GN
<b>CANLow</b>	YE
<b>CANGND/ Malla</b>	Malla



**WDGA 58B CANopen LIFT, sep. galvánica, conexión de cable L3 radial con 2 m de cable**



**Descripción**

**L3** radial, Malla conectada conductivamente con la carcasa del encoder

Asignación de las conexiones	
	<b>L3</b>
<b>(+) Vcc</b>	BN
<b>GND</b>	WH
<b>CANHigh</b>	GN
<b>CANLow</b>	YE
<b>CANGND/ Malla</b>	Malla

## Opciones

### Encoder de marcha especialmente suave

### Código de pedido

El encoder WDGA 58B CANopen LIFT sep. galv. también está disponible como codificador de marcha especialmente suave. Al hacerlo se modifica el momento de arranque a 0,5 Ncm y el tipo de protección de la entrada del eje a IP50. **AAC**

### IP67, sólo con eje de 10 mm con aplanamiento

### Código de pedido

El encoder WDGA 58B CANopen LIFT sep. galvánica también está disponible con la clase de protección alta IP67 en todas partes. **AAO**  
(full IP67 only connection CB5, CC5, DB5, L2 or L3 version; connector connection SE9 IP40 only shaft sealed IP67).

Velocidad máx. de rotation: 3500 rpm  
Carga permitida sobre el eje: axial 100 N; radial 110 N  
Momento de arranque: aprox. 4 Ncm a temperatura ambiente

### Resistencia final 120 Ohm

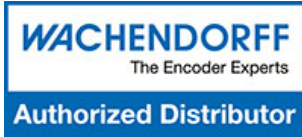
### Código de pedido

El encoder WDGA 58B CANopen LIFT sep. galvánica también está disponible con empotrada 120 Ohm resistencia final. **AEO**

Ej. n.º de pedido	Tipo	Su encoder	
WDGA 58B	WDGA 58B	WDGA 58B	
	<b>Diámetro del eje</b>	<b>Clave de pedido</b>	
06	Ø 6 mm Atención: Sin opción AAO = IP67 todo alrededor	06	
	Ø 8 mm Atención: Sin opción AAO = IP67 todo alrededor	08	
	Ø 10 mm	10	
	Ø 9,525 mm [Ø 3/8"] Order No: 4Z Atención: Sin opción AAO = IP67 todo alrededor	4Z	
	<b>Resolución monovuelta</b>	<b>Clave de pedido</b>	
12	Resolución monovuelta 1 a 16 bit, recomendado mín. 6 bit (p.ej.: 12 bit = 12)	12	
	<b>Resolución multivuelta</b>	<b>Clave de pedido</b>	
18	Resolución multivuelta 1 a 32 bit (p.ej.: 18 bit = 18) (monovuelta + multivuelta máx. 32 bit)	18	
	<b>Protocolo de datos</b>	<b>Clave de pedido</b>	
CL	CANopen LIFT (sep. galvánica)	CL	
	<b>Software</b>	<b>Clave de pedido</b>	
A	última versión	A	
	<b>Código</b>	<b>Clave de pedido</b>	
B	binario	B	
	<b>Tensión de operación</b>	<b>Clave de pedido</b>	
0	10 V a 32 V (estándar)	0	
	<b>Separación galvánica</b>	<b>Clave de pedido</b>	
1	sí	1	
	<b>Conexión eléctrica</b>	<b>Clave de pedido</b>	
CB5	<b>Cable:</b>		
	axial, Malla conectada conductivamente con la carcasa del encoder, con 2 m de cable	L2	
	radial, Malla conectada conductivamente con la carcasa del encoder, con 2 m de cable	L3	
	<b>Conector:</b>		
	Conector del sensor, M12x1, 5-polos, axial, Malla conectada conductivamente con la carcasa del encoder	CB5	
	Conector del sensor, M12x1, 5-polos, radial, Malla conectada conductivamente con la carcasa del encoder	CC5	
	Conector del sensor/casquillo, 2x M12x1, 5-polos, axial, Malla conectada conductivamente con la carcasa del encoder	DB5	
	Conector, D-SUB, 9-polos, radial, IP40, Malla conectada conductivamente con la carcasa del encoder (IP40)	SE9	
	<b>Opciones</b>	<b>Clave de pedido</b>	
	No se ha seleccionado ninguna opción	Vacío	
	Encoder de marcha especialmente suave	AAC	
	IP67, sólo con eje de 10 mm con aplanamiento	AAO	
	Resistencia final 120 Ohm	AEO	

Ej. n.º de pedido	WDGA 58B	06	12	18	CL	A	B	0	1	CB5	
-------------------	----------	----	----	----	----	---	---	---	---	-----	--

WDGA 58B											Ej. n.º de pedido
----------	--	--	--	--	--	--	--	--	--	--	-------------------



For further information please contact our local distributor.  
Here you find a list of our distributors worldwide.  
<https://www.wachendorff-automation.es/>

**WACHENDORFF**

Wachendorff Automation GmbH & Co. KG  
Industriestrasse 7 • 65366 Geisenheim  
Germany

Teléfono: +49 67 22 / 99 65 25  
E-Mail: [wdg@wachendorff.de](mailto:wdg@wachendorff.de)  
[www.wachendorff-automation.de](http://www.wachendorff-automation.de)

