



# Ficha técnica en línea

## Encoder WDGA 58D Universal IE (cov)

[www.wachendorff-automation.es/wdga58duie](http://www.wachendorff-automation.es/wdga58duie)

### Wachendorff Automation

#### ... Sistemas y encoders

- Sistemas completos
- Encoder industriales robustos para su caso particular de aplicación
- Programa estándar y versiones de los clientes
- Cargas máximas permitidas
- Producción exprés 48 horas
- Fabricación en Alemania
- Red de distribución en todo el mundo

# Encoder WDGA 58D absoluto Universal IE, con cubierta de bus, tecnología EnDra®

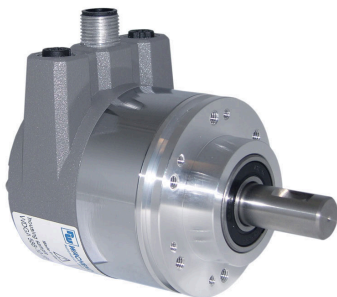


Illustration similar

**EnDra®**  
Technologie

**Universal-IE**  
Industrial Ethernet

**Heavy duty**

- Tecnología EnDra®: mantenimiento y es respetuosa con el medio ambiente
- Universal IE, Monovuelta y Multivuelta
- Estructura compacta con cubierta de bus
- Monovuelta / Multivuelta (máx. 16 bit/43 bit)
- Tecnología innovadora
- LED bicolor como indicador del estado operativo y del estado de bus et 2 LED's L/A
- Cargas máximas de rodamiento hasta 500 N radial, 500 N axial

[www.wachendorff-automation.es/wdga58duie](http://www.wachendorff-automation.es/wdga58duie)

Datos mecánicos	
Tipo de brida	Brida de sujeción
Material de la brida	Aluminio
Material de la carcasa	Aluminio fundido a presión con recubrimiento por pulverización
Pieza intermedia	Carcasa de acero cromada con aislamiento magnético
Diámetro de la brida	Ø 58 mm

Eje(s)	
Material del eje	Acero inoxidable
Momento de arranque	aprox. 1 Ncm a temp. ambiente

Diámetro del eje	Ø 12 mm
Longitud del eje	L: 25 mm
Permitida carga de los eje, radial	500 N
Permitida carga de los eje, axial	500 N

Cojinete	
Tipo de cojinete	3 rodamientos de bolas de precisión
Vida útil	2 x 10 <sup>8</sup> rev. al 100 % de la carga del rodamiento 3,5 x 10 <sup>9</sup> rev. al 40 % de la carga del rodamiento 2,5 x 10 <sup>10</sup> rev. al 20 % de la carga del rodamiento
Veloc. máx. de rotación	8000 rpm

Datos de referencia para la seguridad funcional	
MTTF <sub>d</sub>	300 a
Duración de uso (TM)	20 a
Vida útil del rodamiento (L10h)	2,5 x 10 <sup>10</sup> rev. al 20 % de la carga del rodamiento y 8000 rpm
Grado de cobertura del diagnóstico (DC)	0 %

Datos eléctricos	
Tensión de operación / consumo propio de corriente	10 Vcc hasta 32 Vcc: typ. 125 mA
Potencia absorbida	typ. 3 W
Principio de funcionamiento	magnético

Datos de sensor	
Tecnología monovuelta	innovadora tecnología Hallsensor
Resolución monovuelta	hasta 65.536 pasos / 360° (16 bit)
Precisión de monovuelta	± 0,0878° ( 12 bit)

Precisión de repetición de monovuelta	± 0,0878° ( 12 bit)
Duración interna del ciclo	50 µs
Tecnología multivuelta	Patentada, basada en la tecnología EnDra® sin batería y sin engranaje.
Resolución multivuelta	43 bit

Integrated web server:	
Configurable	Selectable: PROFINET-IO, EtherNet/IP, EtherCAT IP address Subnet mask Gateway address
Readable	Encoder parameters
Update	Firmware

Datos medioambientales	
ESD (DIN EN 61000-4-2):	8 kV
Burst (DIN EN 61000-4-4):	2 kV
includes EMC:	DIN EN 61000-6-2 DIN EN 61000-6-3
Vibración: (DIN EN 60068-2-6)	200 m/s <sup>2</sup> (10 Hz - 1000 Hz)
Shock: (DIN EN 60068-2-27)	5000 m/s <sup>2</sup> (6 ms)
Electrical Safety:	according DIN VDE 0160
Turn on time:	<1,5 s

Información arancelaria aduanera	
Número de arancel aduanero:	90318020
País de origen:	Alemania

Interfaz	
Interfaz:	Universal Industrial Ethernet
Protocolo:	seleccionable (PROFINET-IO, EtherCAT, EtherNET/IP)
Transferencia de datos:	100BASE-TX
Función:	Multivuelta
Código:	binario, CW de fábrica, programable
Features, physical layer, cycle times, functions, parameters, objects and characteristics	Details can be found at the respective products with the individual interface.

Función de diagnóstico: (LED)	Le traficet la gestion de la connexion: L/A1: Port 1 L/A2: Port 2
Indicación de estado del LED:	STAT, MOD: del encoder y del bus

#### Datos generales

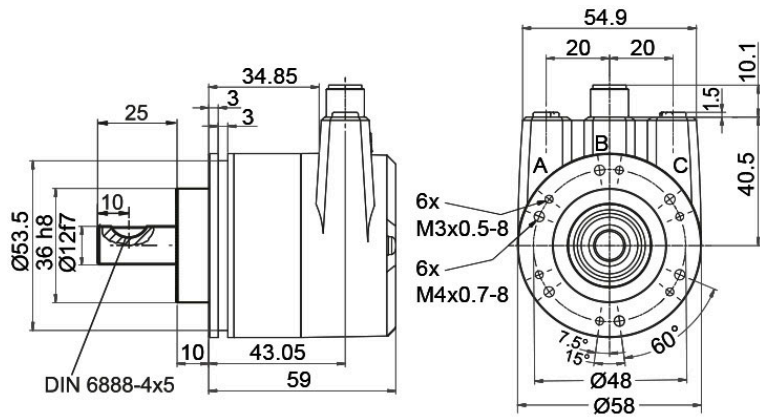
Peso	aprox. 700 g
Conexión	Cubierta de bus
Clase de protección (EN 60529)	Carcasa: IP65, IP67; en el eje: IP65
Temperatura de trabajo	-40 °C a +85 °C
Temperatura de almacenamiento	-40 °C a +100 °C

#### Más información

Datos técnicos generales y avisos de seguridad  
<http://www.wachendorff-automation.es/dtg>

Accesorios adecuados  
<http://www.wachendorff-automation.es/acc>

**WDGA 58D, Universal IE, BI2, cubierta de bus con 3x M12x1**



**Descripción**

**BI2** Cubierta de bus con 3x M12x1

Asignación de las conexiones	
	<b>BI2</b> 
<b>Casquillo (Port1)</b>	M12x1, 4-polos, codificación D
<b>Tx+</b>	1
<b>Rx+</b>	2
<b>Tx-</b>	3
<b>Rx-</b>	4

Asignación de las conexiones	
	<b>BI2</b> 
<b>Conector (Power)</b>	M12x1, 4-polos, codificación A
<b>(+) Vcc</b>	1
<b>n. c.</b>	2
<b>GND</b>	3
<b>n. c.</b>	4

Asignación de las conexiones	
	<b>BI2</b> 
<b>Casquillo (Port2)</b>	M12x1, 4-polos, codificación D
<b>Tx+</b>	1
<b>Rx+</b>	2
<b>Tx-</b>	3
<b>Rx-</b>	4

## Opciones

### Encoder de marcha especialmente suave

### Código de pedido

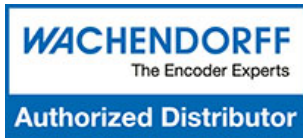
El encoder WDGA 58D Universal IE (cov) también está disponible como codificador de marcha especialmente suave. Al hacerlo se modifica el momento de arranque a 0,5 Ncm y el tipo de protección de la entrada del eje a IP50.

**AAC**

Ej. n.º de pedido	Tipo	Su encoder	
WDGA 58D	WDGA 58D	WDGA 58D	
	<b>Diámetro del eje</b>	<b>Clave de pedido</b>	
12	Ø 12 mm	12	
	<b>Resolución monovuelta</b>	<b>Clave de pedido</b>	
16	Resolución monovuelta 16 bit	16	
	<b>Resolución multivuelta</b>	<b>Clave de pedido</b>	
43	Multivuelta 43 bit	43	
	<b>Protocolo de datos</b>	<b>Clave de pedido</b>	
IE	Universal IE (con cubierta de bus)	IE	
	<b>Software</b>	<b>Clave de pedido</b>	
U	última versión	U	
	<b>Código</b>	<b>Clave de pedido</b>	
B	binario	B	
	<b>Tensión de operación</b>	<b>Clave de pedido</b>	
0	10 V a 32 V (estándar)	0	
	<b>Separación galvánica</b>	<b>Clave de pedido</b>	
1	sí	1	
	<b>Conexión eléctrica</b>	<b>Clave de pedido</b>	
BI2	<b>Cubierta de conexión:</b>		
	Cubierta de bus con 3x M12x1	BI2	
	<b>Opciones</b>	<b>Clave de pedido</b>	
	No se ha seleccionado ninguna opción	Vacío	
	Encoder de marcha especialmente suave	AAC	

<b>Ej. n.º de pedido</b>	WDGA 58D	12	16	43	IE	U	B	0	1	BI2	
--------------------------	----------	----	----	----	----	---	---	---	---	-----	--

WDGA 58D											<b>Ej. n.º de pedido</b>
----------	--	--	--	--	--	--	--	--	--	--	--------------------------



For further information please contact our local distributor.  
Here you find a list of our distributors worldwide.  
<https://www.wachendorff-automation.es/>

**WACHENDORFF**

Wachendorff Automation GmbH & Co. KG  
Industriestrasse 7 • 65366 Geisenheim  
Germany

Teléfono: +49 67 22 / 99 65 25  
E-Mail: [wdg@wachendorff.de](mailto:wdg@wachendorff.de)  
[www.wachendorff-automation.de](http://www.wachendorff-automation.de)

