



# Ficha técnica en línea

## Encoder WDGI 50V

[www.wachendorff-automation.es/wdgi50v](http://www.wachendorff-automation.es/wdgi50v)

### Wachendorff Automation

#### ... Sistemas y encoders

- Sistemas completos
- Encoder industriales robustos para su caso particular de aplicación
- Programa estándar y versiones de los clientes
- Cargas máximas permitidas
- Producción exprés 48 horas
- Fabricación en Alemania
- Red de distribución en todo el mundo

## Encoder WDGI 50V

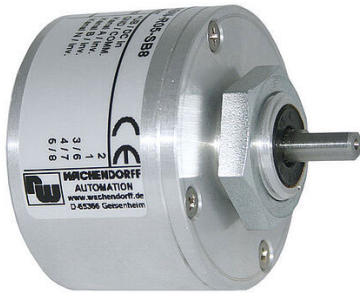


Illustration similar



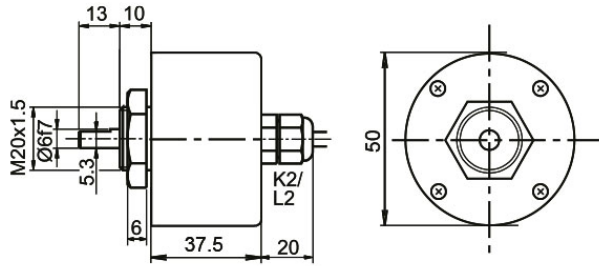
- Encoder robusto y económico suave con dimensiones reducidas
- Sencillo montaje enroscando
- Clase de protección: IP67 por completo
- Opcional: -40 °C a +85 °C

[www.wachendorff-automation.es/wdgi50v](http://www.wachendorff-automation.es/wdgi50v)

Resolución	
Número de impulsos PPR	1 PPR a 16384 PPR
Datos mecánicos	
Tipo de brida	Brida roscada
Par de apriete tuerca	máx. 8 Nm
Material de la brida	Acero inoxidable, V2A
Material de la carcasa	Acero inoxidable, V2A
Diámetro de la brida	Ø 50 mm
Eje(s)	
Material del eje	Acero inoxidable, V2A
Momento de arranque	aprox. 1,2 Ncm a temp. ambiente
Diámetro del eje	Ø 6 mm
Longitud del eje	L: 13 mm
Permitida carga de los eje, radial	30 N
Permitida carga de los eje, axial	45 N
Cojinete	
Tipo de cojinete	2 rodamientos de bolas de precisión
Vida útil	1 x 10 <sup>9</sup> rev. al 100 % de la carga del rodamiento 1 x 10 <sup>10</sup> rev. al 40 % de la carga del rodamiento 1 x 10 <sup>11</sup> rev. al 20 % de la carga del rodamiento
Veloc. máx. de rotación	6000 rpm
Datos de referencia para la seguridad funcional	
MTTF <sub>d</sub>	2200 a
Duración de uso (TM)	25 a
Vida útil del rodamiento (L10h)	1 x 10 <sup>11</sup> rev. al 20 % de la carga del rodamiento y 6000 rpm
Grado de cobertura del diagnóstico (DC)	0 %
Datos eléctricos	
Tensión de operación / consumo propio de corriente	4,75 Vcc hasta 30 Vcc: typ. 40 mA
Principio de funcionamiento	magnético
Conmutación de salida	HTL (TTL a 5 Vcc) HTL, complementaria (TTL/RS422 comp. a 5 Vcc)
Frecuencia de impulso	HTL hasta 16384 ppr: máx. 600 kHz TTL hasta 16384 ppr: máx. 1 MHz
Canales	ABN y señales complementarias

Carga	máx. 40 mA / canal
Protección de conexión	no
Precisión	
Desplazamiento de fase	90° ± máx. 7,5 % de una duración de período
Relación impulso / pausa	50 % ± máx. 7 %
Datos medioambientales	
ESD (DIN EN 61000-4-2):	8 kV
Burst (DIN EN 61000-4-4):	2 kV
includes EMC:	DIN EN 61000-6-2 DIN EN 61000-6-3
Vibración: (DIN EN 60068-2-6)	50 m/s <sup>2</sup> (10 Hz - 2000 Hz)
Shock: (DIN EN 60068-2-27)	1000 m/s <sup>2</sup> (6 ms)
Electrical Safety:	according DIN VDE 0160
Información arancelaria aduanera	
Número de arancel aduanero:	90318020
País de origen:	Alemania
Datos generales	
Peso	aprox. 470 g
Conexión	Salida de cable o conector
Clase de protección (EN 60529)	IP67 todo alrededor
Temperatura de trabajo	Salida de conector: -40 °C a +85 °C, salida de cable: -20 °C a +80 °C (Option ACA: -40 °C a +85 °C)
Temperatura de almacenamiento	Salida de conector: -40 °C a +85 °C, salida de cable: -30 °C a +80 °C (Option ACA: -40 °C a +85 °C)
Más información	
Datos técnicos generales y avisos de seguridad <a href="http://www.wachendorff-automation.es/dtg">http://www.wachendorff-automation.es/dtg</a>	
Accesorios adecuados <a href="http://www.wachendorff-automation.es/acc">http://www.wachendorff-automation.es/acc</a>	

**Conexión de cable L2 con 2 m de cable**



Alle Abmessungen in mm / All dimensions in mm

**Descripción**

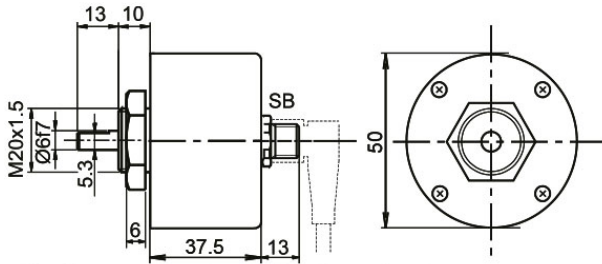
**ABN compl. pos.**

**L2** axial, Malla conectada conductivamente con la carcasa del encoder

•

Asignación de las conexiones		
	L2	L2
<b>Circuito</b>	N35	M35
<b>GND</b>	WH	WH
<b>(+) Vcc</b>	BN	BN
<b>A</b>	GN	GN
<b>B</b>	YE	YE
<b>N</b>	GY	GY
-	-	-
<b>A compl.</b>	-	RD
<b>B compl.</b>	-	BK, (BU a ACA)
<b>N compl.</b>	-	VT
<b>Malla</b>	cordón	cordón

**Conector del sensor (M12x1) SB, 5-, 8-polos**



Alle Abmessungen in mm / All dimensions in mm

**Descripción**

**ABN compl. pos.**

<b>SB5</b>	axial, 5-polos, Conector conectado conductivamente con la carcasa del encoder	-
<b>SB8</b>	axial, 8-polos, Conector conectado conductivamente con la carcasa del encoder	•

Asignación de las conexiones		
	SB5	SB8
	5-polos	8-polos
<b>Circuito</b>	N35	M35
<b>GND</b>	3	1
<b>(+) Vcc</b>	1	2
<b>A</b>	4	3
<b>B</b>	2	4
<b>N</b>	5	5
<b>-</b>	-	-
<b>A compl.</b>	-	6
<b>B compl.</b>	-	7
<b>N compl.</b>	-	8
<b>n. c.</b>	-	-
<b>Malla</b>	-	-

**Opciones****Temperatura baja****Código de pedido**

El encoder WDGI 50V con la conmutación de salida N35, M35 también está disponible con **ACA** el rango de temperatura ampliado -40 °C hasta +85 °C (medido en la brida).

**Longitud de cable****Código de pedido**

El encoder WDGI 50V también está disponible con cable de más de 2 m de longitud. La longitud máx. del cable depende de la tensión de operación y de la frecuencia; véase <https://www.wachendorff-automation.es/download-especificaciones-tecnicas-generales/>  
Cuando realice el pedido complemente el número de pedido con un número de 3 cifras que indica la longitud en decímetros.  
Ejemplo: Longitud de cable 5 m = 050

**XXX = decímetros**

Ej. n.º de pedido	Tipo					Su encoder
WDGI 50V	WDGI 50V					WDGI 50V
<b>Diámetro del eje</b>						
06	06					
<b>Número de impulsos PPR:</b>						
16384	1-16384 Otros números de impulso a petición					
<b>Secuencia de impulsos:</b>						
ABN	ABN					
<b>Circuito de salida</b>						
M35	<b>Resolución PPR</b>	<b>Tensión de operación Vcc</b>	<b>Circuito de salida</b>	-	<b>Clave de pedido</b>	
	1-16384	4,75 - 30	HTL (TTL a 5 Vcc)	-	N35	
		4,75 - 30	HTL, complementaria (TTL/RS422 comp. a 5 Vcc)	-	M35	
<b>Conexión eléctrica</b>						
L2	<b>Descripción</b>			<b>ABN compl. pos.</b>	<b>Clave de pedido</b>	
	<b>Cable: longitud (2 m estándar, WDG 58T: 1 m)</b>					
	axial, Malla conectada conductivamente con la carcasa del encoder			•	L2	
	<b>Conector: (Conector conectado conductivamente con la carcasa del encoder)</b>					
	Conector del sensor, M12x1, 5-polos, axial			-	SB5	
	Conector del sensor, M12x1, 8-polos, axial			•	SB8	
<b>Opciones</b>						
	<b>Descripción</b>			<b>Clave de pedido</b>		
	Temperatura baja			ACA		
	No se ha seleccionado ninguna opción			Vacío		
	Longitud de cable			XXX = decímetros		

<b>Ej. n.º de pedido=</b>	WDGI 50V	06	16384	ABN	M35	L2		WDGI 50V							<b>Su encoder</b>
---------------------------	----------	----	-------	-----	-----	----	--	----------	--	--	--	--	--	--	-------------------



For further information please contact our local distributor.  
Here you find a list of our distributors worldwide.  
<https://www.wachendorff-automation.es/contacto/wachendorff-world-wide/>

# WACHENDORFF

Wachendorff Automation GmbH & Co. KG  
Industriestrasse 7 • 65366 Geisenheim  
Germany

Teléfono: +49 67 22 / 99 65 25  
E-Mail: [wdg@wachendorff.de](mailto:wdg@wachendorff.de)  
[www.wachendorff-automation.de](http://www.wachendorff-automation.de)

