



Ficha técnica en línea

Encoder WDGI 36K

www.wachendorff-automation.es/wdgi36k

Wachendorff Automation

... Sistemas y encoders

- Sistemas completos
- Encoder industriales robustos para su caso particular de aplicación
- Programa estándar y versiones de los clientes
- Cargas máximas permitidas
- Producción exprés 48 horas
- Fabricación en Alemania
- Red de distribución en todo el mundo

Encoder WDGI 36K



Illustration similar



- Compacto y robusto
- Todos los números de pulso de 1 a 16.384 ppr disponibles
- Encoder industrial estándar
- Clase de protección: IP67, en la entrada del eje IP65

www.wachendorff-automation.es/wdgi36k

Resolución

Número de impulsos PPR 1 PPR a 16384 PPR

Datos mecánicos

Tipo de brida Brida ronda
Material de la brida Aluminio
Material de la carcasa Acero inoxidable
Diámetro de la brida Ø 36 mm

Eje(s)

Material del eje Acero inoxidable
Momento de arranque aprox. 0,3 Ncm a temp. ambiente

Diámetro del eje Ø 6 mm
Longitud del eje L: 11,5 mm
Permitida carga de los eje, radial 80 N
Permitida carga de los eje, axial 50 N

Cojinete

Tipo de cojinete 2 rodamientos de bolas de precisión
Vida útil 1,4 x 10⁸ rev. al 100 % de la carga del rodamiento
2 x 10⁹ rev. al 40 % de la carga del rodamiento
1,7 x 10¹⁰ rev. al 20 % de la carga del rodamiento
Veloc. máx. de rotación 12000 rpm

Datos de referencia para la seguridad funcional

MTTF_d 2200 a
Duración de uso (TM) 25 a
Vida útil del rodamiento (L10h) 1,7 x 10¹⁰ rev. al 20 % de la carga del rodamiento y 12000 rpm
Grado de cobertura del diagnóstico (DC) 0 %

Datos eléctricos

Tensión de operación / consumo propio de corriente 4,75 Vcc hasta 30 Vcc: typ. 40 mA
Principio de funcionamiento magnético
Conmutación de salida HTL (TTL a 5 Vcc)
HTL, complementaria (TTL/RS422 comp. a 5 Vcc)
Frecuencia de impulso HTL hasta 16384 ppr: máx. 600 kHz
TTL hasta 16384 ppr: máx. 1 MHz

Canales ABN y señales complementarias
Carga máx. 40 mA / canal

Protección de conexión no

Precisión

Desplazamiento de fase 90° ± máx. 7,5 % de una duración de período
Relación impulso / pausa 50 % ± máx. 7 %

Datos medioambientales

ESD (DIN EN 61000-4-2): 8 kV
Burst (DIN EN 61000-4-4): 2 kV
includes EMC: DIN EN 61000-6-2
DIN EN 61000-6-3
Vibración: 50 m/s² (10 Hz - 2000 Hz)
(DIN EN 60068-2-6)
Shock: 1000 m/s² (6 ms)
(DIN EN 60068-2-27)
Electrical Safety: according DIN VDE 0160

Información arancelaria aduanera

Número de arancel aduanero: 90318020
País de origen: Alemania

Datos generales

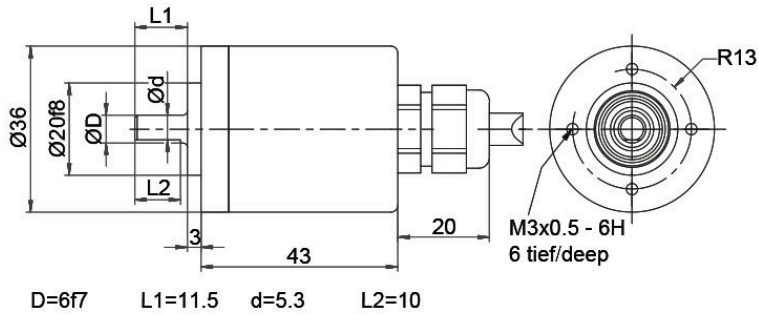
Peso aprox. 125 g
Conexión Salida de cable o conector
Clase de protección (EN 60529) Carcasa: IP65, IP67;
en el eje: IP65;
salida de cable K1: IP40
Temperatura de trabajo Salida de conector: -40 °C a +85 °C,
salida de cable: -20 °C a +80 °C
(Option ACA: -40 °C a +85 °C)
Temperatura de almacenamiento Salida de conector: -40 °C a +85 °C,
salida de cable: -30 °C a +80 °C
(Option ACA: -40 °C a +85 °C)

Más información

Datos técnicos generales y avisos de seguridad
<http://www.wachendorff-automation.es/dtg>

Accesorios adecuados
<http://www.wachendorff-automation.es/acc>

Conexión de cable L2 axial con 2 m de cable

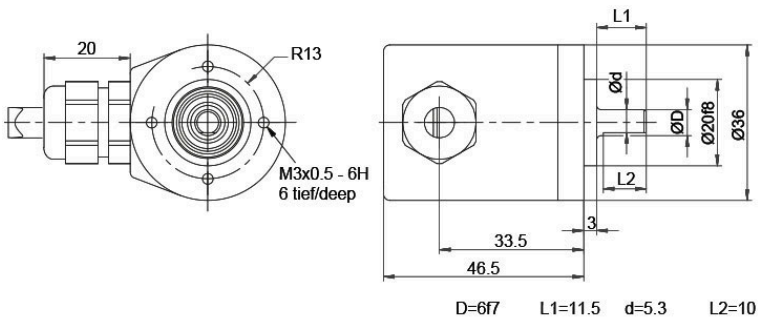


Alle Abmessungen in mm / All dimensions in mm

Descripción	ABN compl. pos.
L2 axial, Malla conectada conductivamente con la carcasa del encoder	•

Asignación de las conexiones		
	L2	L2
Circuito	N35	M35
GND	WH	WH
(+) Vcc	BN	BN
A	GN	GN
B	YE	YE
N	GY	GY
-	-	-
A compl.	-	RD
B compl.	-	BK, (BU a ACA)
N compl.	-	VT
Malla	cordón	cordón

Conexión de cable L3 radial con 2 m de cable

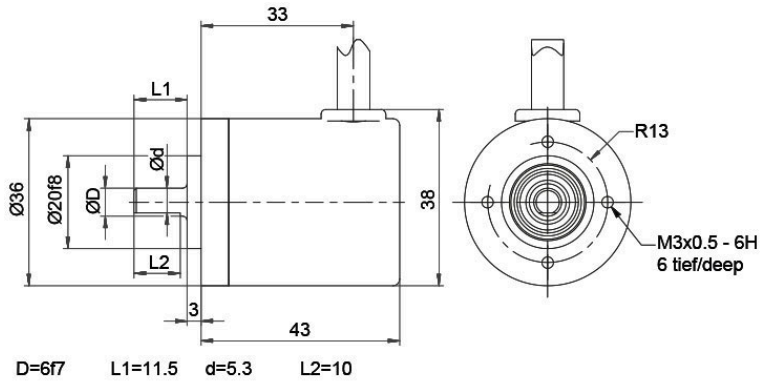


Alle Abmessungen in mm / All dimensions in mm

Descripción	ABN compl. pos.
L3 radial, Malla conectada conductivamente con la carcasa del encoder	•

Asignación de las conexiones		
	L3	L3
Circuito	N35	M35
GND	WH	WH
(+) Vcc	BN	BN
A	GN	GN
B	YE	YE
N	GY	GY
-	-	-
A complet.	-	RD
B complet.	-	BK, (BU a ACA)
N complet.	-	VT
Malla	cordón	cordón

Conexión de cable K1 (IP40) radial con 2 m cable



Alle Abmessungen in mm / All dimensions in mm

Descripción

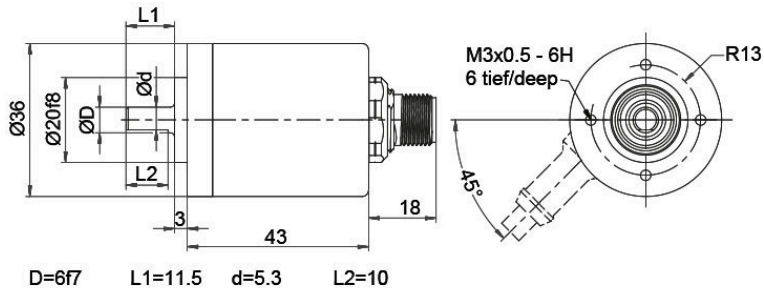
ABN compl. pos.

K1 radial, Malla abierta (IP40)

•

Asignación de las conexiones		
	K1	K1
Circuito	N35	M35
GND	WH	WH
(+) Vcc	BN	BN
A	GN	GN
B	YE	YE
N	GY	GY
-	-	-
A compl.	-	RD
B compl.	-	BK
N compl.	-	VT
Malla	cordón	cordón

Conector del sensor (M12x1) SB axial, 5-, 8-, 12-polos

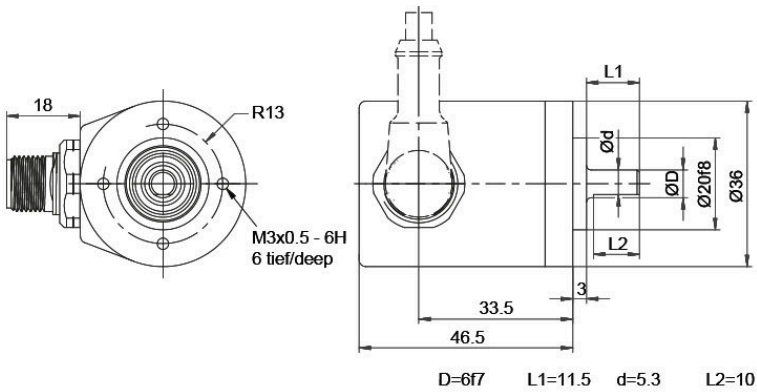


Alle Abmessungen in mm / All dimensions in mm

Descripción	ABN compl. pos.
SB5 axial, 5-polos, Conector conectado conductivamente con la carcasa del encoder	-
SB8 axial, 8-polos, Conector conectado conductivamente con la carcasa del encoder	•

Asignación de las conexiones		
	SB5	SB8
	5-polos	8-polos
Circuito	N35	M35
GND	3	1
(+) Vcc	1	2
A	4	3
B	2	4
N	5	5
-	-	-
A compl.	-	6
B compl.	-	7
N compl.	-	8
n. c.	-	-
Malla	-	-

Conector del sensor (M12x1) SC radial, 5-, 8-polos





Alle Abmessungen in mm / All dimensions in mm

Descripción	ABN compl. pos.
-------------	-----------------

SC5 radial, 5-polos, Conector conectado conductivamente con la carcasa del encoder -

SC8 radial, 8-polos, Conector conectado conductivamente con la carcasa del encoder •

Asignación de las conexiones

	SC5	SC8
	5-polos	8-polos
		
Circuito	N35	M35
GND	3	1
(+) Vcc	1	2
A	4	3
B	2	4
N	5	5
-	-	-
A complement.	-	6
B complement.	-	7
N complement.	-	8
n. c.	-	-
Malla	-	-

Opciones

Encoder de marcha especialmente suave

Código de pedido

El encoder WDGI 36K también está disponible como codificador de marcha especialmente suave. Al hacerlo se modifica el momento de arranque a 0,25 Ncm y el tipo de protección de la entrada del eje a . **AAC**

Temperatura baja

Código de pedido

El encoder WDGI 36K con la conmutación de salida N35, M35 también está disponible con el rango de temperatura ampliado -40 °C hasta +85 °C (medido en la brida). **ACA**

Membrana de compensación de la presión

Código de pedido

De forma opcional, el encoder WDGI 36K también está disponible con una membrana de compensación de la presión. Esto evita que con niveles de humedad elevados el agua pueda penetrar en la carcasa del encoder. **ACR**
Se mantienen la clase de protección hasta IP67, el rango de temperatura y la resistencia a la niebla salina. Resistente a los productos químicos y a los disolventes de acuerdo con DIN EN ISO2812-1.

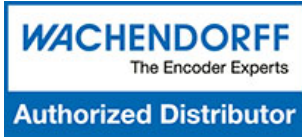
Longitud de cable

Código de pedido

El encoder WDGI 36K también está disponible con cable de más de 2 m de longitud. La longitud máx. del cable depende de la tensión de operación y de la frecuencia; véase <https://www.wachendorff-automation.es/download-especificaciones-tecnicas-generales/> **XXX = decímetros**
Cuando realice el pedido complemente el número de pedido con un número de 3 cifras que indica la longitud en decímetros.
Ejemplo: Longitud de cable 5 m = 050

Ej. n.º de pedido	Tipo					Su encoder
WDGI 36K	WDGI 36K					WDGI 36K
	Diámetro del eje					
06	06					
	Número de impulsos PPR:					
16384	1-16384 Otros números de impulso a petición					
	Secuencia de impulsos:					
ABN	ABN					
	Circuito de salida					
M35	Resolución PPR	Tensión de operación Vcc	Circuito de salida	-	Clave de pedido	
	1-16384	4,75 - 30	HTL (TTL a 5 Vcc)	-	N35	
		4,75 - 30	HTL, complementaria (TTL/RS422 comp. a 5 Vcc)	-	M35	
	Conexión eléctrica					
L2	Descripción			ABN compl. pos.	Clave de pedido	
	Cable: longitud (2 m estándar, WDG 58T: 1 m)					
	radial, Malla abierta (IP40)			•	K1	
	axial, Malla conectada conductivamente con la carcasa del encoder			•	L2	
	radial, Malla conectada conductivamente con la carcasa del encoder			•	L3	
	Conector: (Conector conectado conductivamente con la carcasa del encoder)					
	Conector del sensor, M12x1, 5-polos, axial			-	SB5	
	Conector del sensor, M12x1, 5-polos, radial			-	SC5	
	Conector del sensor, M12x1, 8-polos, axial			•	SB8	
	Conector del sensor, M12x1, 8-polos, radial			•	SC8	
	Opciones					
	Descripción			Clave de pedido		
	Encoder de marcha especialmente suave			AAC		
	Temperatura baja			ACA		
	Membrana de compensación de la presión			ACR		
	No se ha seleccionado ninguna opción			Vacío		
	Longitud de cable			XXX = decímetros		

Ej. n.º de pedido=	WDGI 36K	06	16384	ABN	M35	L2								Su encoder
---------------------------	----------	----	-------	-----	-----	----	--	--	--	--	--	--	--	-------------------



For further information please contact our local distributor.
Here you find a list of our distributors worldwide.
<https://www.wachendorff-automation.es/>

WACHENDORFF

Wachendorff Automation GmbH & Co. KG
Industriestrasse 7 • 65366 Geisenheim
Germany

Teléfono: +49 67 22 / 99 65 25
E-Mail: wdg@wachendorff.de
www.wachendorff-automation.de

